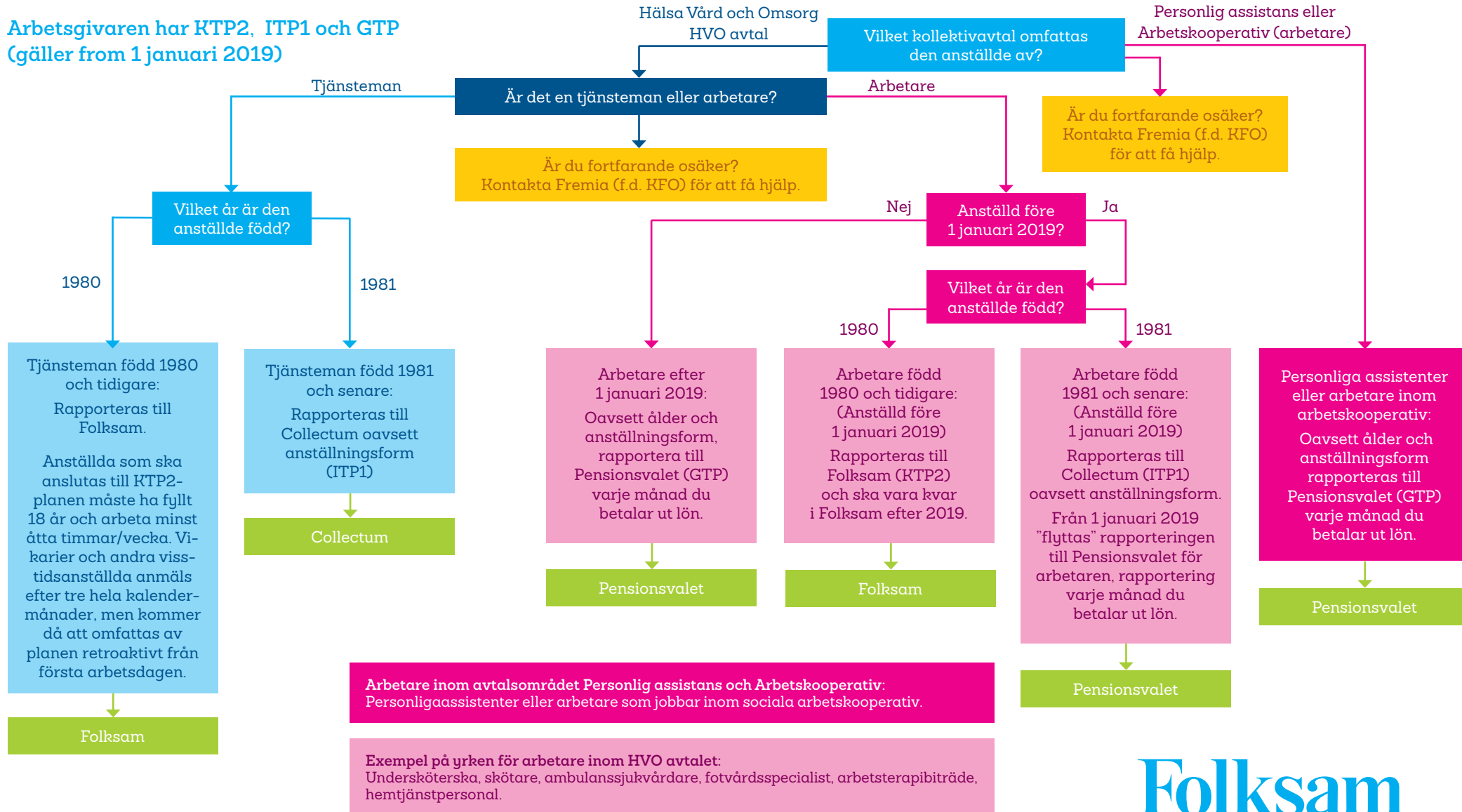


Hur ska den anställde rapporteras?

Det beror på om det är en arbetare eller tjänsteman. Och vilket avtal den anställde går på. Här har du en guide som hjälper dig att hitta rätt bland de olika avtalen.

Exempel på yrken för tjänstemän inom HVO avtalet:
Verksamhetschef, arbetsledare, sjuksköterska, barnmorska, ambulanssjuksköterska, sjukgymnast, arbetsterapeuter, vårdadministration, administration av löner mm.

Arbetsgivaren har KTP2, ITP1 och GTP (gäller from 1 januari 2019)



Folksam