

Medlemsförsäkringar

Kommunal

Ingår i medlemskapet

Hem-
försäkring

Inkomst-
försäkring

Medlems-
olycksfalls
försäkring

Barngruppliv

K-TGL

Medlemsolycksfall

Fritid

Kostnader

- Olycksfallsersättning
- Akutersättning
- Sjukhusvistelse
- Rehabiliteringskostnader
- Tandskadekostnader
- Övriga kostnader

Kroppskade-
ersättning

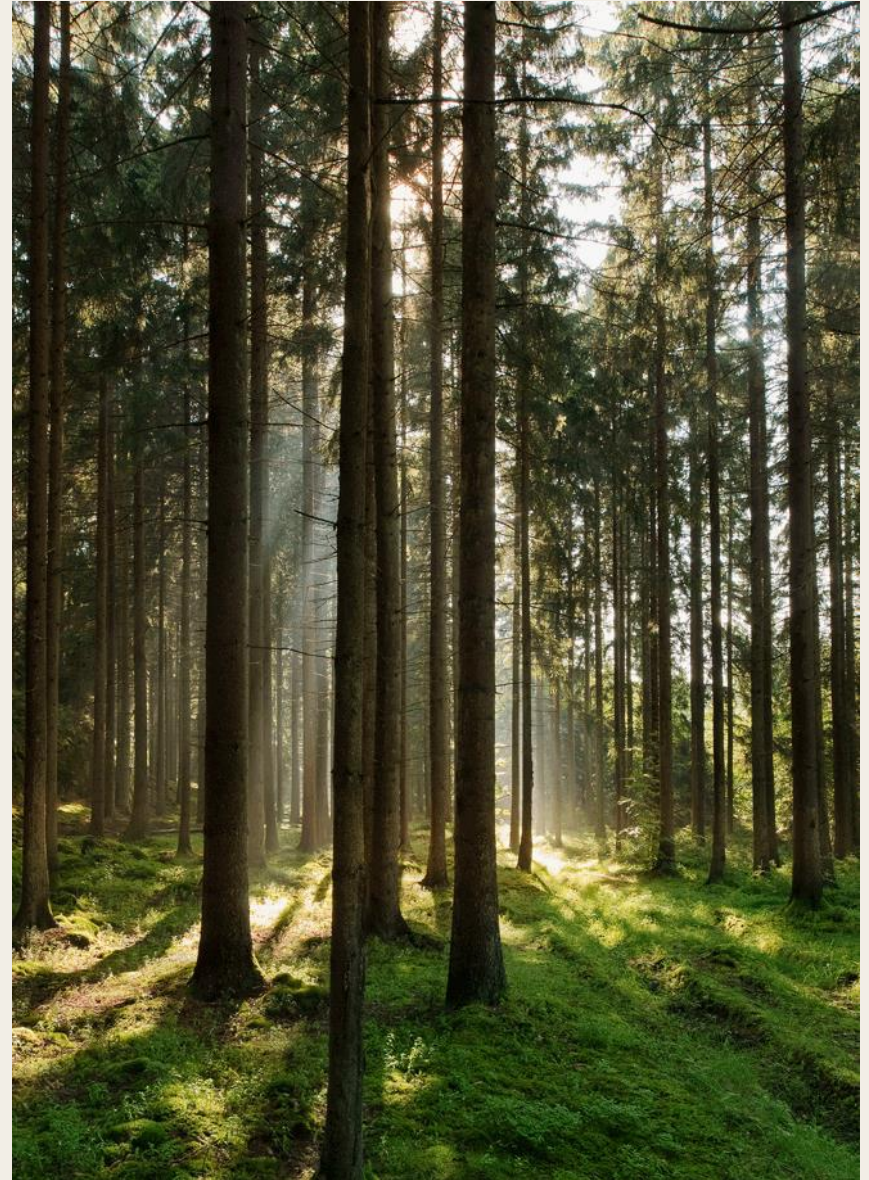
Kristerapi

Medicinsk
invaliditet



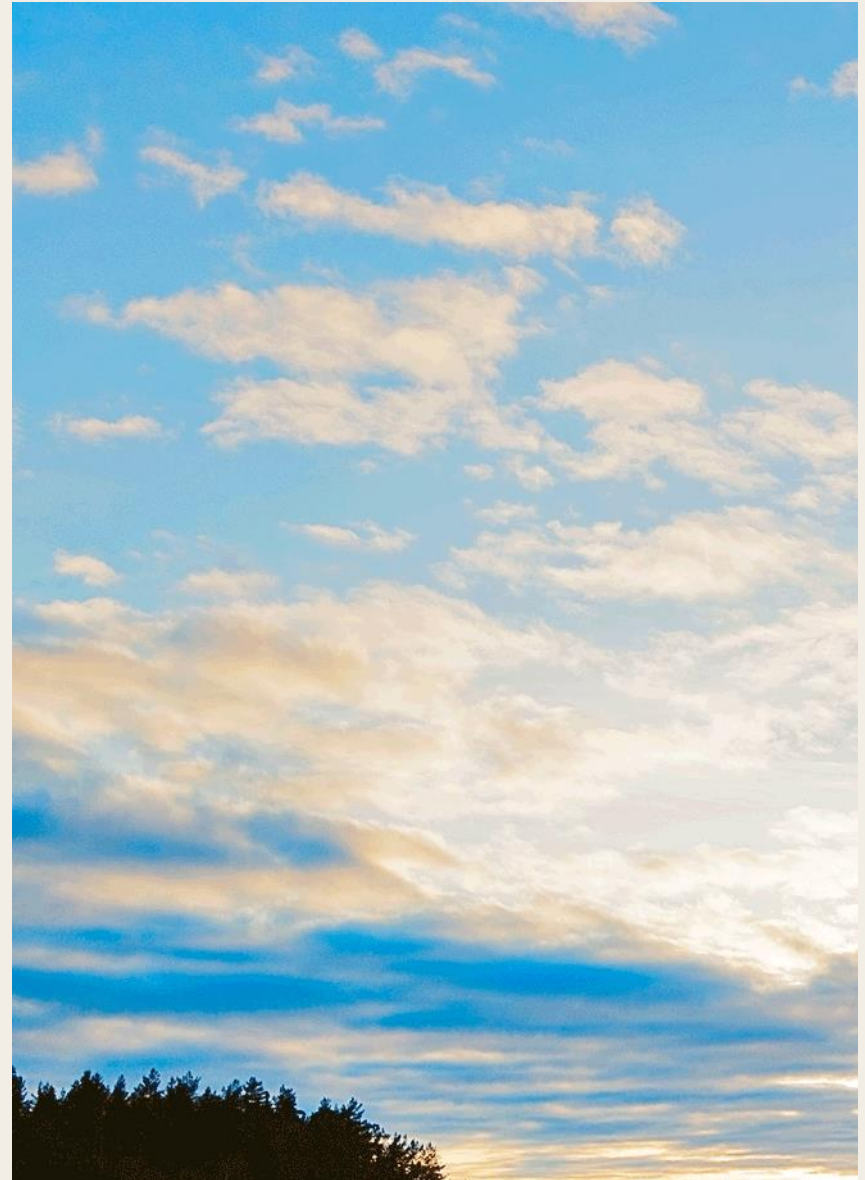
Kompletterings TGL

Gäller för medlemmar som inte omfattas av tjänstegrupplivförsäkring.



Barngruppliv

- Gäller för barn till gruppmedlem till och med det kalenderår barnet fyller 18 år.
- Barn till make, registrerad partner eller sambo omfattas också om barnet är folkbokfört på samma adress som medlemmen.
- Barnet måste vara bosatt inom Norden. Om barnet skulle avlida utbetalas 35 000 kronor till barnets dödsbo.
- Dödfött barn som framfötts efter utgången av graviditetsvecka 22 omfattas också.



Hemförsäkring

- Lösöre – beloppslöst
- Egendomsskydd
brand, vatten, inbrott
- Ansvarsförsäkring
- Reseskydd
- Överfallsskydd
- Rättsskydd
- Kristerapi
- ID-Stöld

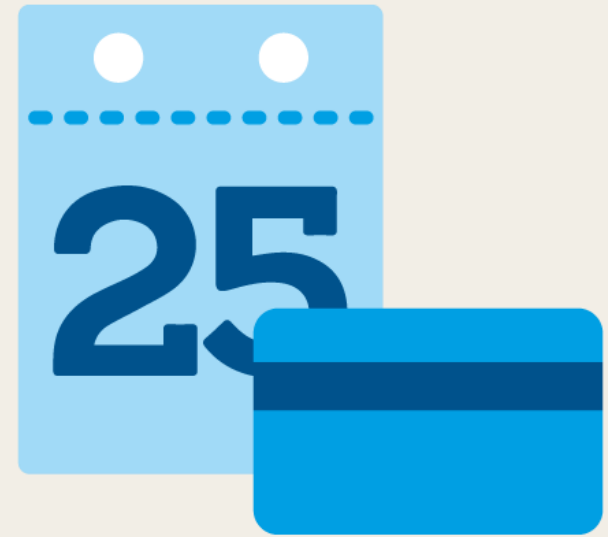
Här är försäkringar som du kan köpa till:

Byggnad	Golf
Bostadsrätt	Värdesaker
Resklar	Elrullstol
Småbåt	Skog

Du kan uppgradera din hemförsäkring till **Mellan** eller **Stor** som bland annat ger ersättning respektive lägre självrisk vid oturshändelse.

Inkomstförsäkring

- Gäller för medlemmar som har ersättningsgrundande inkomst över 33 000 kronor per månad.
- Ersättning max 100 ersättningsdagar.
- Ersättning tillsammans med A-kassa ska ge cirka 80 procent av ersättningsgrundande inkomst.



Försäkringar du själv kan teckna

- Sjuk- och efterlevandeförsäkring för medlem och medförsäkrad
- Medlemsolycksfall Fritid för medförsäkrad.
- Medlemsbarn
- Juristförsäkring (från 1 april 2020)



Sjuk- och efterlevandeförsäkring

Ersättning vid:

Arbetsförmåga

- månadsbelopp 1 700 kr

Vissa diagnoser

- engångsbelopp 50 000 kr

Dödsfall

- engångsbelopp till efterlevande
320 000 kr



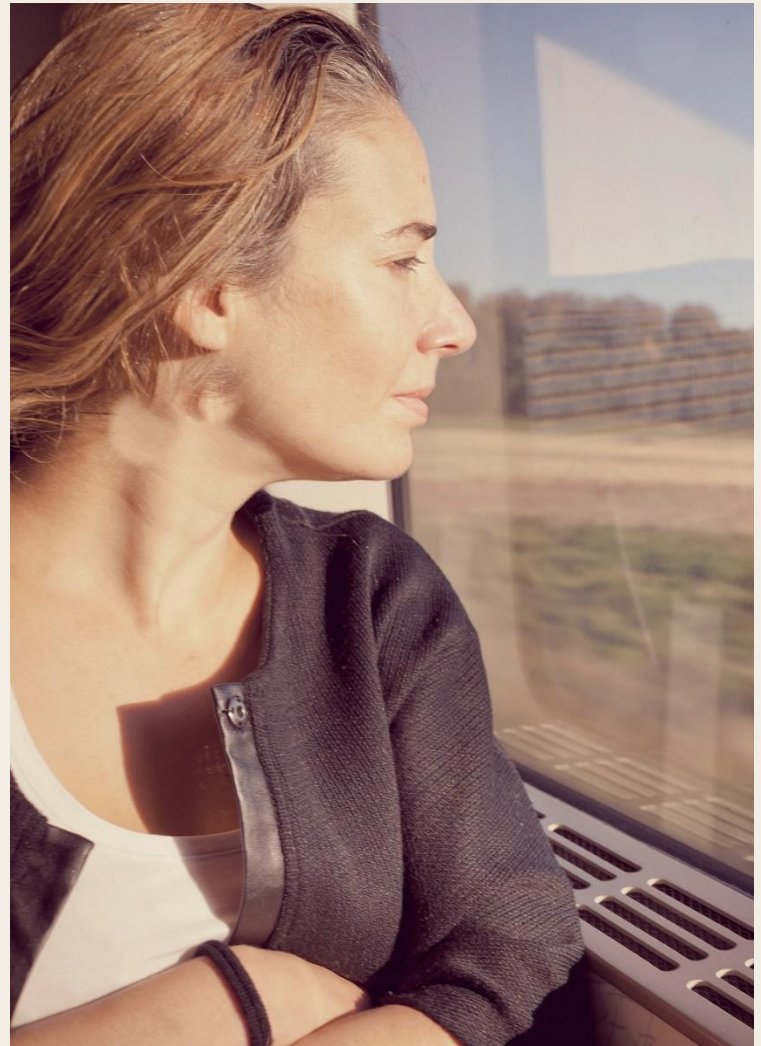
Juristförsäkring

Innehåller fyra delar:

- Juridisk rådgivning
15 timmar per år och hushåll

Exempel: Familjerätt – samboavtal, bodelning och bouppteckning
Arvsrätt – testamente och arvstvister
Konsumentköp
- Rättsskydd
Ersättning upp till 2 miljoner kronor per tvist.
Självrisk 3 000 kronor.

Exempel: Vårdsnadstvister och Konsumentköp
- Hjälps vid ID - stöld
- Må bra-rådgivning – 3 samtal per år



Medlemsbarn sjuk och olycksfallsförsäkring

Vid sjukdom och olycksfall

- Övriga resor
- Hjälpmedel vid bestående invaliditet
- Akutersättning vid sjukhusvård över natt
- Sjukhusvistelse
- Vård i hemmet
- Vårdkostnader
- Fritidsaktivitet
- Kristerapi
- Dödsfallsbelopp
- Medicinsk och Ekonomisk invaliditet
- Aktivitetskapital
- Ärr
- Vissa diagnoser och händelser

Ersättning vid sjukdom

Läke- och resekostnader

Ersättning vid olycksfall

Olycksfallsersättning
Tandskadekostnader
Skadade kläder och glasögon
Kroppsskadeersättning (barn över 16 år)

Månadspremier Medlemsbarn



Månadspremier 2020		Månadspremie med småbarnsrabatt	
25 pbb	173 kr	25 pbb	153 kr
50 pbb	269 kr	50 pbb	239 kr

30 pbb och 40 pbb går inte att teckna från 2016-01-01

Månadspremier 2020		Månadspremie med småbarnsrabatt	
30 pbb	192 kr	30 pbb	170 kr
40 pbb	232 kr	40 pbb	204 kr

Månadspremier

Sjuk- och efterlevandeförsäkring		
Medlem / medförsäkrad	-26 år	36 kr
	27-35 år	55 kr
	36-45 år	75 kr
	46-65 månad	98 kr
	65-69 år	122 kr

Medlemsolycksfall Fritid		
Medförsäkrad		44 kr

Medlemsbarn			
0-7 år 25 pbb	153 kr	0-7 år 50 pbb	239 kr
8- 25 år 25 pbb	173 kr	8- 25 år 50 pbb	269 kr

Juristförsäkring	Ny från 1 april 2020	
Juristförsäkring		25 kr