

Medlemsolycksfall – Fritid och annan gruppolycksfallsförsäkring

Olycksfallsförsäkring

Ersättning för kostnader

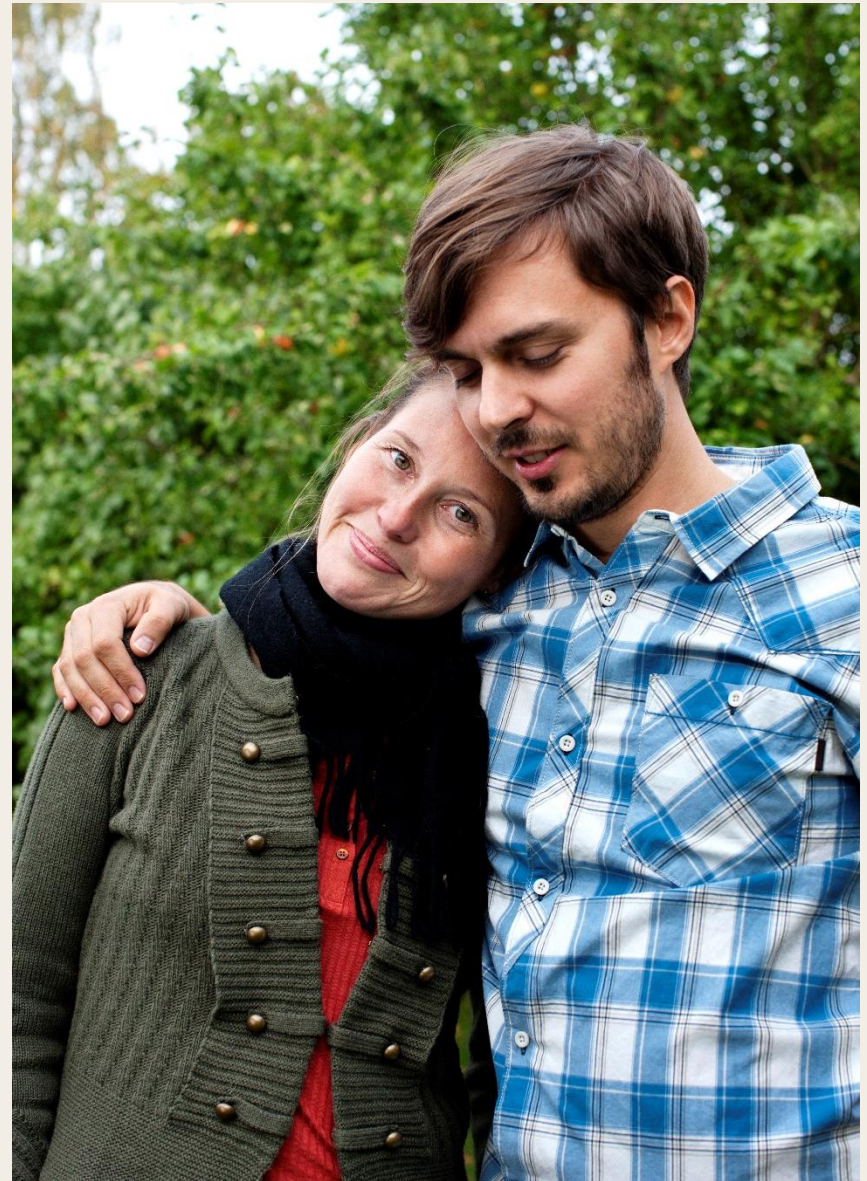
- olycksfallsersättning
- akutersättning
- sjukhusvistelse och korttidsboende
- rehabiliteringskostnader
- tandskadekostnader
- övriga kostnader

Kroppsskadeersättning

Medicinsk invaliditet

inklusive ärr, hjälpmedel,
handikappfordon

Krisförsäkring



Olycksfallsförsäkring



Olycksfallsersättning

- 700 kronor schablonersättning för skada som medfört läkarvård.
- Ska till viss del täcka kostnader under första skadeåret för läkarvård, läkemedel, hjälpmedel samt resor till och från vård och behandling.
- År två till och med år fem, upp till 1 000 kronor om året, för läkekostnader.

Olycksfallsförsäkring

Akutersättning

Ersättning under akut sjuktid			
		700 kronor	8 dagar
		700 kronor	15 dagar
		700 kronor	30 dagar
+	5 x	<u>1 000 kronor</u> 7 100 kronor	per månad från dag 31 i upp till fem månader

Ersättning i sammanlagt högst 180 dagar inom fem år från olycksfallstillfället.

Olycksfallsförsäkring

Sjukhusvistelse och korttidsboende

- Inskrivna på sjukhus, rehabiliteringsklinik eller korttidsboende över natt.
- 200 kronor per dag vid vistelse på sjukhus/rehabiliteringsklinik och 100 kronor per dag vid vistelse på korttidsboende i upp till 180 dagar inom fem år från olycksfallstillfället.
- Ska till viss del täcka kostnad för sjukvårdens debitering, tidningar, telefon, besökandes resor, barnpassning.



Olycksfallsförsäkring

Rehabilitering vid olycksfallsskada

- Upp till 1 000 kronor för alternativ medicinsk rehabilitering inom fem år från olycksfallstillfället.
- Avser medicinska åtgärder för att förbättra den nedsatta funktionsförmågan.



Olycksfallsförsäkring



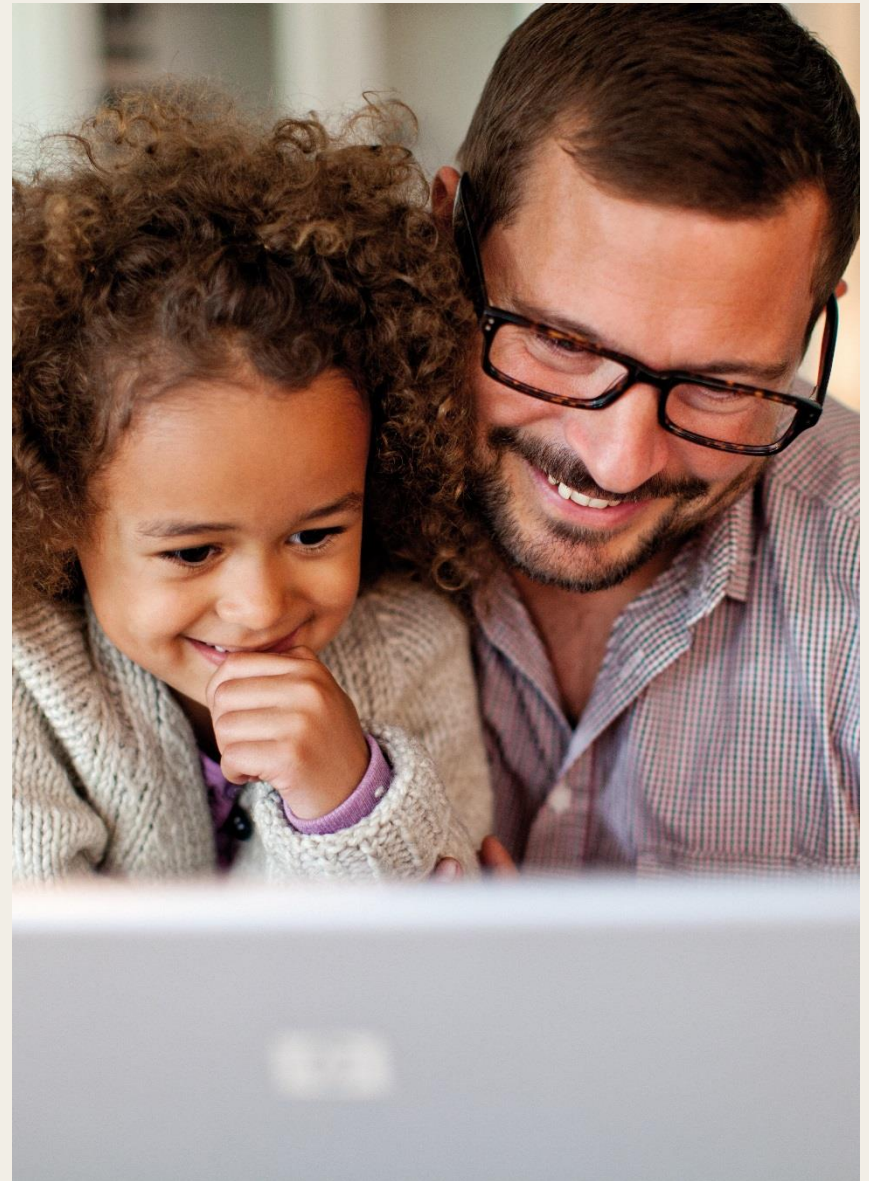
Tandskadekostnader

- Kostnad för behandling av tand eller tandprotes som skadas i munnen.
- Resor i samband med tandbehandling.
- Ersättning inom fem år från olycksfallstillfället eller om behandling måste senareläggas på grund av ålder, före 25 års ålder.

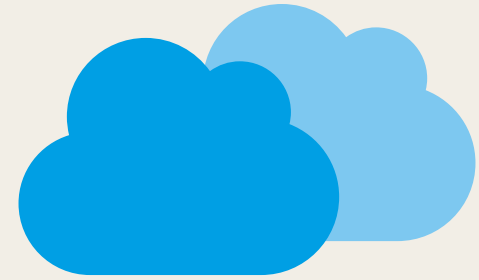
Olycksfallsförsäkring

Övriga kostnader

- hemhjälp
- fotvård/hårvård
- skadade glasögon, reparation eller köp av likvärdiga
- specialkläder för viss verksamhet, upp till 10 000 kronor
- reparation eller inköp av högst två ringar av guld eller annan ädelmetall, upp till 3 000 kronor
- andra nödvändiga och skäliga kostnader, upp till 5 000 kronor



Olycksfallsförsäkring



Kroppsskadeersättning

- Olycksfallsskada som kräver läkarvård och har en akut sjuktid om minst åtta dagar i en följd inom fem år.
- Engångsbelopp för kroppsskada från 1 000 kronor.
- Flera skador upp till 20 000 kronor.
- Dessutom ersättning vid förlamning 18 000/25 000 kronor.

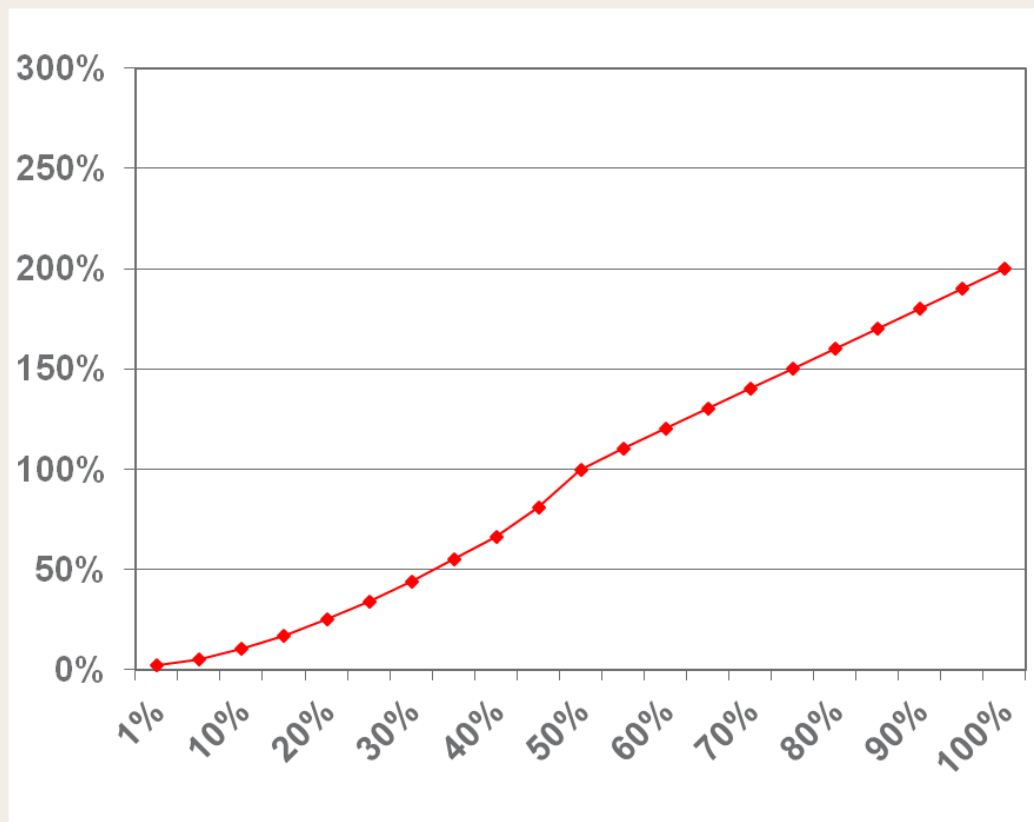
Olycksfallsförsäkring



Medicinsk invaliditet

- Invaliditetsgrader under fem procent ger 2,5 procent av försäkringsbeloppet.
- Från 8 procents medicinsk invaliditetsgrad höjs ersättningen enligt viss tabell så att den från 50 procent invaliditet ger dubbel ersättning.
- Från 55 år avtrappas försäkringsbeloppet med fem procentenheter per år till 65 år.

Medicinsk invaliditet - ersättning



Inv grad	Ersättning
1%	2,5%
11%	11,9%
15%	17,4%
25%	34,0%
30%	43,8%
35%	54,6%
40%	66,4%
50%	100%
63%	126%
78%	156%
85%	170%
100%	200%

Olycksfallsförsäkring



Medicinsk invaliditet

Omfattar även:

- ärr, ingen ersättning efter 65 år
- hjälpmedel vid bestående ögonskada, glasögon eller linser, upp till 7 000 kronor
- handikappfordon, upp till 40 000 kronor.

Olycksfallsförsäkring



Krisförsäkring

10 behandlingar hos psykolog för psykisk ohälsa på grund av:

- olycksfallsskada
- nära anhörigs död
- överfall, hot, rån, våldtäkt eller våld som försäkrad tillfogas av familjemedlem eller annan.

4 000 kronor, engångsbelopp, vid överfall, hot, rån, våldtäkt
(gäller inte våld inom familjen)